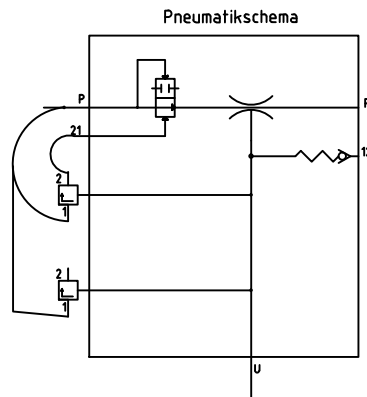
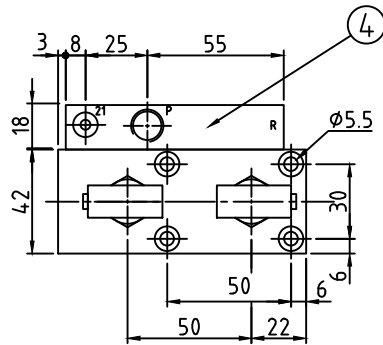


Evakuierungszeit in sec. für das evakuieren von 1 Liter Luft

-0.1	-0.2	-0.3	-0.4	-0.5	-0.6	-0.7	-0.8	-0.85 bar
0,09	0,19	0,30	0,46	0,66	0,92	1,29	1,79	2,79 sec..

Luftverbrauch in NI/min. in Abhängigkeit vom Betriebsdruck

2	3	4	5	6	7 bar
62	75	96	116	132	155 NI/min.

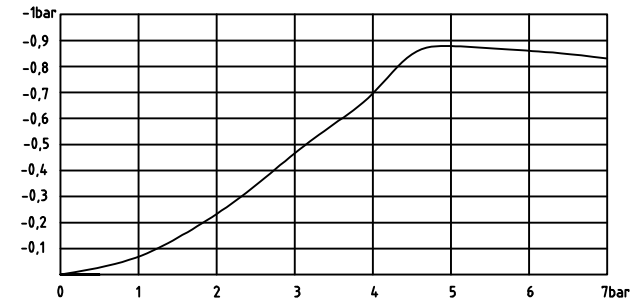


Anschluß Bez.: P = Druckluft
 Ejektor U = Vakuum
 R = Abluft
 12= Schnellbelüftung
 21= Abschaltung 2/2 Wegeventil

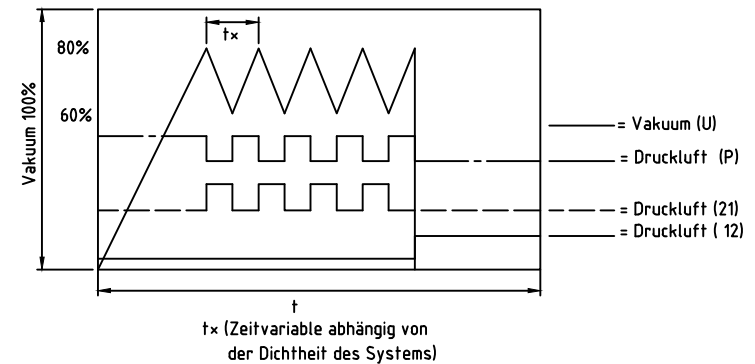
Anschluß Bez.: 1 = Druckluftanschluß
 Stößelventil 1 2= Steuerausgang zum
 2/2 Wegeventil

Anschluß Bez.: 1 = Druckluftanschluß
 Stößelventil 2 2 = Abfrage

Vakuum in Abhängigkeit vom Betriebsdruck



Ablaufschema



4	6875	1	2/2 Wegeventil	F.A.T.	112168/014
3	6875	1	Grundkörper	F.A.T.	112168/012
2	6875	1	Rückschlagventil	F.A.T.	112168/013
1	6875	2	3/2 Wege-Stößelventil	Crouzet	81921505
Pos.	Stücklisten-Nr.	Menge	Beschreibung 1	Norm/Lieferant 1	Material 1

Oberfläche			Vakuumejektor		Blatt -
			selbstüberwachend, mit pneum. Abfrage		
Maßstab	1:2	Datum	Name		-VW-Mat.-Nr.:1102106875
Position	-	Bearb.	03.03.2000	V.Hoff.	
Menge	-	Gepr.			
		Norm			Bl